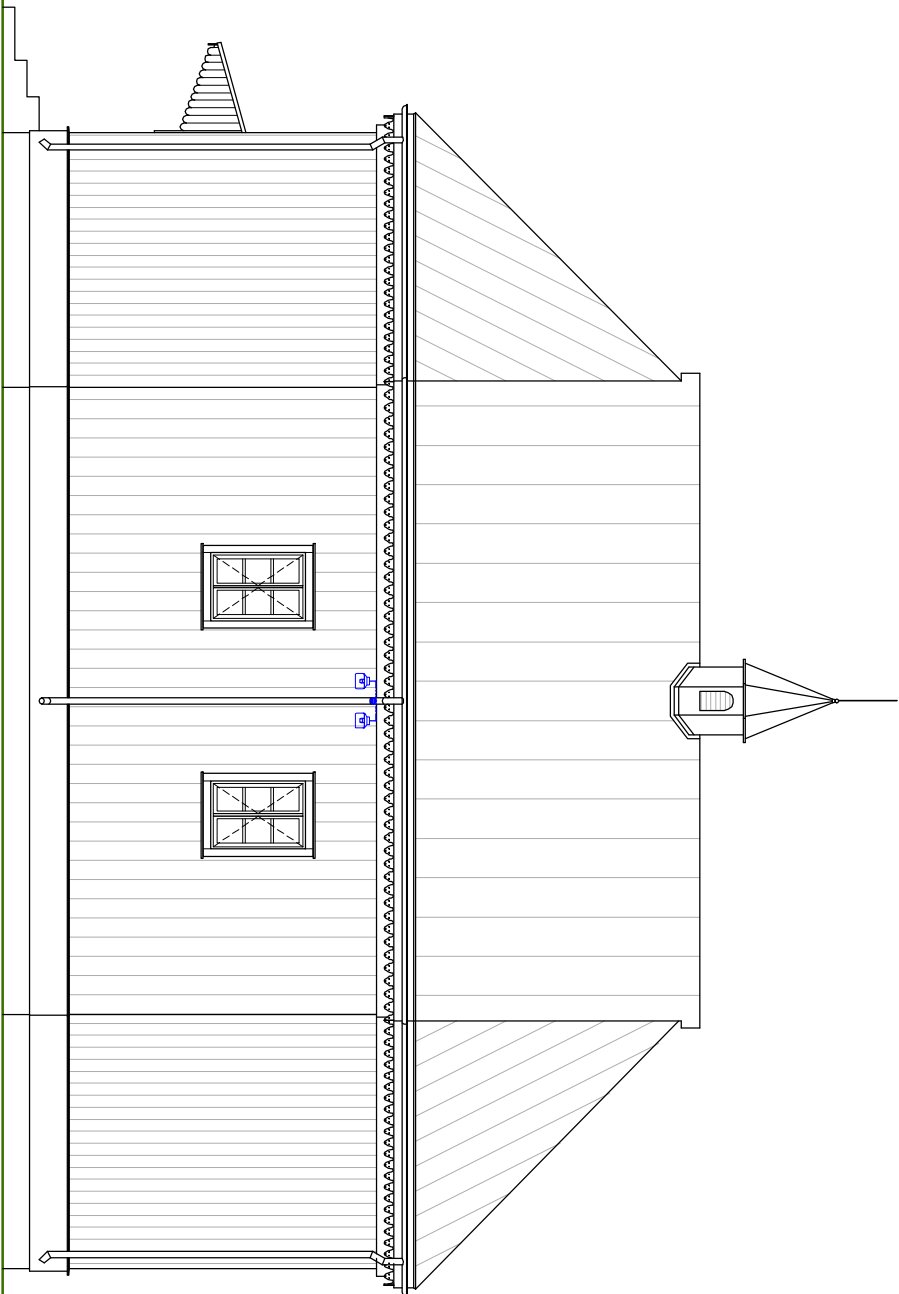


ELEWACJA PÓŁNOCNA



ELEWACJA ZACHODNIA

LEGENDA:

- istniejące przebiecia przez ścianę do instalacji głośnikowej
- projektowane przebiecia przez ścianę do inst. głośnikowej ukryte za rynną i głośnikami
- projektowane głośniki zewnętrzne
- przewód inst. głośnikowej ukryty pod podbitką